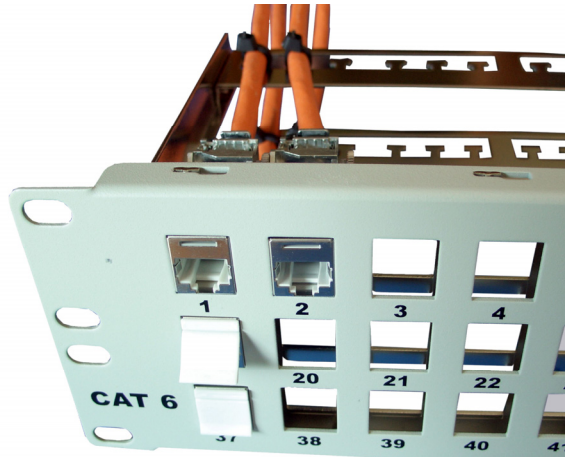
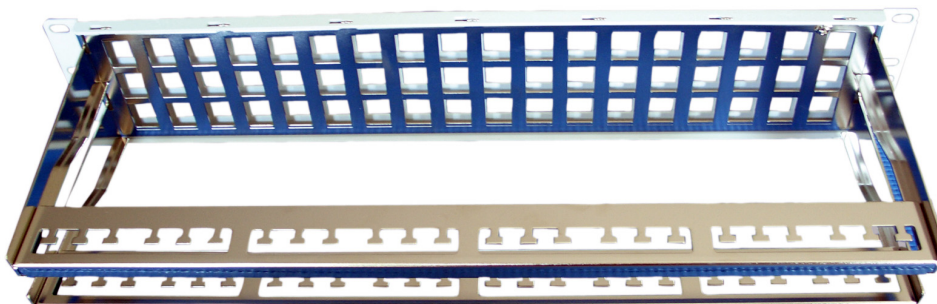


## Datenblatt

19" Verteilerfeldrahmen, 2HE,  
Farbe: Lichtgrau RAL7035, für den Einbau von 54x Modular  
Keystone Jacks: SeSix X<sub>A</sub>KJ Cat.6<sub>A</sub> und XKJ Cat.6



Der Verteilerfeldrahmen ist für den Einbau in 19" Lochrasterschienen konstruiert und bietet auf zwei Höheneinheiten (2HE) Platz für bis zu 54 Stück Modular Keystone Jacks. Neben der Anschlussmöglichkeit für den Potentialausgleich verfügt der Verteilerfeldrahmen über rückseitig aufsteckbares Kabelmanagement zur Zugentlastung der Daten- und Telekommunikationsleitungen. Im Lieferumfang enthalten: 2HE Frontplatte, 2x Kabelmanagement, 54 Stk. Kabelbinder, 2m Anschlussleitung für den Potentialausgleich



#### Material:

- Frontplatte in Stahlblech 1,5mm, pulverbeschichtet, Lichtgrau RAL7035
- Zwischenrahmen in Stahlblech 1,5mm, vernickelt
- Kabelmanagement in Stahlblech 1,5mm, vernickelt

#### Bezeichnung:

19" Verteilerfeldrahmen 2HE für 54 XKJ / XAKJ in RAL7035  
Artikelnummer: **506079**

#### Abmessungen BxHxT [mm]:

- 482 (19") x 88,9 ( 2HE ) x 151,5