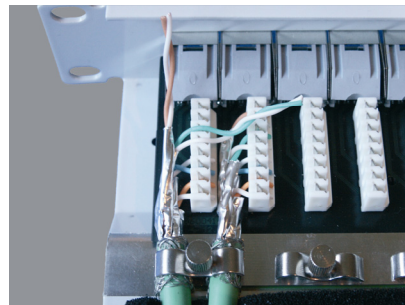


## Datenblatt

### 19" Verteilerfeld (Patch Panel), 16 u. 24 Port RJ45, Kategorie 6 / 6A, geschirmt



SE<sub>six</sub> Verteilerfelder für den Einbau in 19" Lochrasterschienen sind in kompakter Bauform ausgeführt und mit bis zu maximal drei Basisplatinen bestückt. Die Basisplatinen tragen jeweils acht RJ45 Ports und die rückseitige LSA Anschlusstechnik. Bis zu 24 Leitungen können über das rückseitige Kabelmanagement an das SE<sub>six</sub> Verteilerfeld geführt und mittels LSA - Anschlusstechnik abgeschlossen werden. Die großflächige Verbindung der Kabelschirme mit dem SE<sub>six</sub> Verteilerfeld erfolgt über Zweifach-Kabelschellen. Öffnen und Schließen des Deckels mittels Schraubverschlüssen. Anschlusspunkt für Potentialausgleich am Chassis vorhanden.

SE<sub>six</sub> Verteilerfelder übertreffen die Vorgaben der Kategorie 6 bis 250 MHz und sind nach Cat.6 – Standard „De-embedded“ geprüft. Darüber hinaus unterstützen sie durch hohe Leistungsreserven die Übertragung von **10 Gigabit Ethernet** im Cat.6<sub>A</sub>/ClassE<sub>A</sub> Channel bis 500 MHz.

#### Verwendungszweck

Verteilerfeld der **Kategorie 6** für dienstneutrale Verkabelungen gemäß  
- Cat.6 / ClassE bis 250 MHz  
- Cat.6<sub>A</sub> / ClassE<sub>A</sub> Channel bis 500 MHz

#### Bezeichnung und Artikelnummer

Patch Panel 16 Ports Cat.6 aus 24er, RAL 7035  
Art.nr. **506020**  
Patch Panel 24 Ports Cat.6, RAL 7035  
Art.nr. **506019**  
Patch Panel 16 Ports Cat.6 aus 24er, RAL 9004 schwarz  
Art.nr. **506041**  
Patch Panel 24 Ports Cat.6, RAL 9004 schwarz  
Art.nr. **506040**

#### Ausführung

Geschirmtes 19" Verteilerfeld mit 16 bzw. 24 RJ45 Ports

- Material
  - Chassis mit integrierter Frontplatte aus Aluminium
  - Deckel aus Stahlblech, verzinkt
  - Farbe : lichtgrau, RAL 7035 oder RAL9004 Schwarz

Anschlusspunkt am Chassis zur Verbindung mit Potentialausgleich

## 19" Verteilerfeld (Patch Panel), 16 u. 24 Port RJ45 Kategorie 6 / 6A , geschirmt

### Technische Daten

#### Mechanische Daten für Gehäuse

- Maße
  - L 483mm (19"), T 117mm, H 44,45mm (1HE)
- Gewicht
  - 1240 gr.

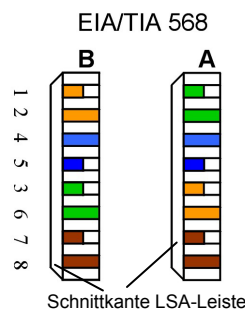
#### Mechanische Daten für Steckverbinder und Anschlussleiste

- geschirmte Cat.6 RJ45 Buchsen mit integrierter Kompensationsleiterplatte
  - Kontakte CuBe2/Au 1µm
- Kontaktfedern der LSA Klemmleiste
  - Messing CuZn37
- Lebensdauer
  - RJ45 Buchse
  - 750 Steckzyklen nach EN 60603-7
  - Klemmleiste
  - Wiederholbarkeit des Anschlusses > 50
- Schirmanschluss
  - Kabelschelle für Außendurchmesser 6,0 – 9,0mm
- Adern-Anschluss
  - LSA Schneidklemme
  - Aderdurchmesser : 0,4 - 0,65 mm (AWG 26-22)
  - Isolationsdurchmesser : 0,7 - 1,6 mm

### Elektrische Daten

- Spannungsfestigkeit
  - Kontakt/Kontakt: 1000 VDC
  - Kontakt/Masse: 1500 VDC
- Isolationswiderstand: > 500 MΩ
- Kontaktwiderstand: < 20 mΩ

### Beschaltung



EIA/TIA 568		
	Belegung B	Belegung A
1	weiß/orange	weiß/grün
2	orange	grün
4	blau	blau
5	weiß/blau	weiß/blau
3	weiß/grün	weiß/orange
6	grün	orange
7	weiß/braun	weiß/braun
8	braun	braun

### Kategorie 6 (Cat.6) gemäß

- ISO/IEC 11801:2002-09
- EN 50173-1:2002
- IEC 60603-7-5 / Ed. 1.0
- TIA/EIA 568B.2-1 June 2002



10 Gigabit ready!

### Unterstützung von 10GBASE-T

(10 Gigabit Ethernet) im Channel bis 500 MHz gemäß

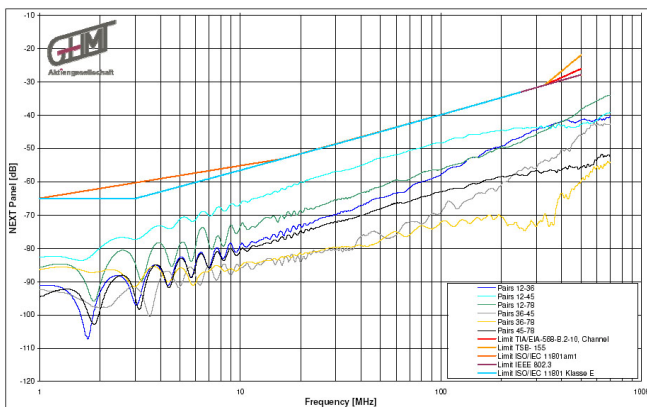
- Entwurf zu TIA 568B.2-10 Cat.6A Channel
- Entwurf zu ISO 11801 Ed. 2.1 ClassE<sub>A</sub> Channel

### EMV

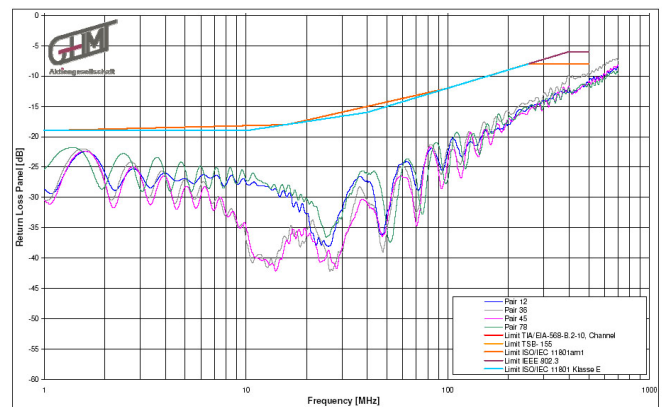
- EN 50082-1, EN 55022

### Messwerte im Cat.6<sub>A</sub> / ClassE<sub>A</sub> Channel bis 500MHz

Auszüge aus GHMT - Prüfbericht PB-Nr. PB 1668a-07-D vom 27.02.2007



Darstellung NEXT (Nahbensprechdämpfung)



Darstellung RL (Rückflußdämpfung)