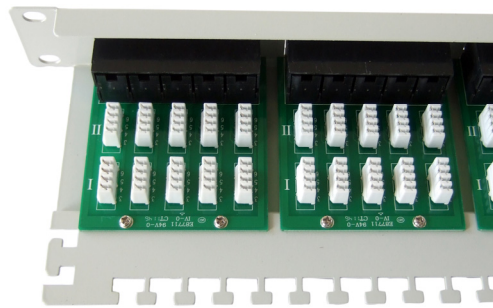
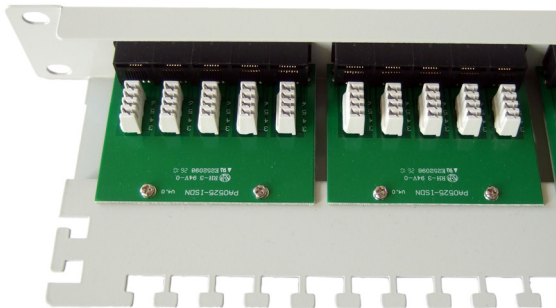
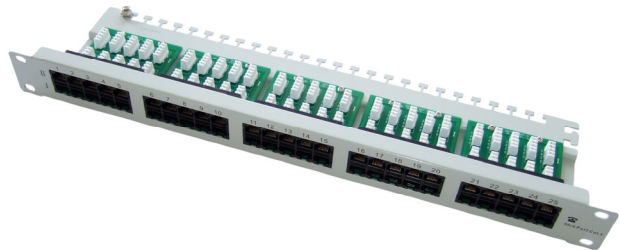
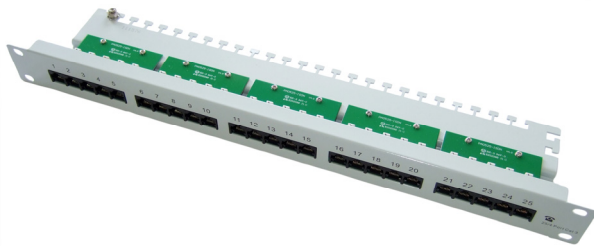


19" Verteilerfeld (Patch Panel) 25 & 50 Port Kategorie 3, 4pin RJ45 Stahlblech-Chassis, pulverbeschichtet



19" Cat.3 Patch Panel 25 Port RJ45

19" Cat.3 Patch Panel 50 Port RJ45

Ungeschirmte Verteilerfelder der Kategorie 3, gemäß ISO11801 und EN50173, für den Einbau in 19" Lochrasterschienen. Der Einsatzbereich liegt in der Einbindung analoger und digitaler Telefondienste in strukturierte Verkabelungssysteme. Die Verteilerfelder sind in kompakter Bauform ausgeführt und mit bis zu maximal 50 RJ45 Ports auf einer Höheneinheit bestückt. Fünf Basisplatinen tragen fünf bzw. zehn RJ45 Ports und die rückseitige LSA Anschlusstechnik. Die Beschaltung der RJ45 Ports erfolgt über LSA-Plus Anschlussblöcke, welche für Leiterdurchmesser von AWG 24 (0,51mm) bis AWG 22 (0,64mm) geeignet sind. Ausgangsseitig sind die RJ45 Ports 2-paarig, d.h. auf der Paarkombination 3,6-4,5, beschaltet. Das rückseitige Kabelmanagement am Verteilerfeld dient der Zuführung, Organisation und Zugentlastung der ankommenden mehr- bzw. hochpaarigen Telekommunikationskabel. Die Verteilerfelder verfügen über einen Anschlusspunkt für den Potentialausgleich. Die Chassis sind in pulverbeschichtetem Stahlblech ausgeführt und in der Farbe RAL7035 (Lichtgrau) erhältlich.

Bestelldaten

509033 19" Cat.3 ISDN-Panel, 25 Port, RAL 7035

509034 19" Cat.3 ISDN-Panel, 50 Port, RAL 7035

509035 19" Cat.3 ISDN-Panel, 25 Port, RAL 7035 mit Beipack*

509036 19" Cat.3 ISDN-Panel, 50 Port, RAL 7035 mit Beipack*

* Beipack bestehend aus selbstklebendem Verdrahtungskanal, Kabelbindern und Erdungsset (2m Kabel 4mm² mit beidseitigem Ringkabelschuh).

Mechanische Daten

Ausführung Chassis in pulverbeschichtetem Stahlblech
Buchsen: 4-polig RJ45, 3,6-4,5 beschaltet

25-Port Ausführung:
Maße in mm: B 483 (19"), T 100, H 44,5 (1HE)
Gewicht: 975 gramm

50-Port Ausführung:
Maße in mm: B 483 (19"), T 120, H 44,5 (1HE)
Gewicht: 1280 gramm

Alle Farben in Anlehnung an angegebene RAL-Töne.