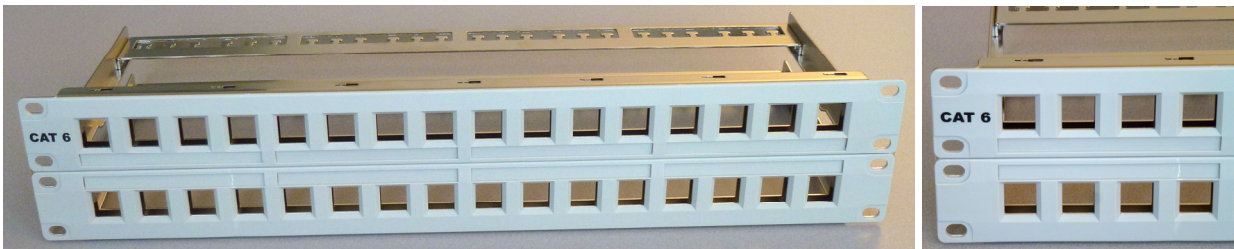


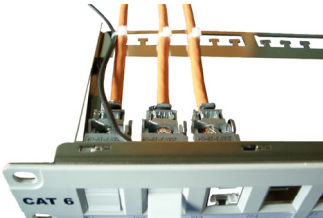
Datenblatt

19" Verteilerfeldrahmen, 1 und 2HE,
Farbe: Lichtgrau RAL7035, für den Einbau von
16x bzw. 32x Modular Keystone Jacks
SeSix X_AKJ Cat.6_A und XKJ Cat.6



Die Verteilerfeldrahmen sind für den Einbau in 19" Lochrasterschienen konstruiert und bieten in den Ausführungen mit ein und zwei Höheneinheiten Platz für bis zu 16 bzw. 32 Stück Modular Keystone Jacks. Neben der Anschlussmöglichkeit für den Potentialausgleich verfügt der Verteilerfeldrahmen über rückseitig aufsteckbares Kabelmanagement zur Zugentlastung der Daten- und Telekommunikationsleitungen. Im Lieferumfang enthalten:

506073 (1HE, 16 Port) → 1HE Frontplatte, 1x Kabelmanagement, 2m Anschlussleitung schwarz für den Potentialausgleich plus Beipacksatz bestehend aus: 4 Stk. Schrauben M5x12, 16 Stk. Kabelbinder 2,5mmx100mm, 16 Stk. leitfähiges Kupferklebeband zur optionalen Verwendung an den Modular Jacks.



506075 (2HE, 32 Port) → 2HE Frontplatte, 2x Kabelmanagement, 2m Anschlussleitung schwarz für den Potentialausgleich plus 2 Stück Beipacksätze (siehe 506073)

Material:

- Kunststoffblende der Frontplatte
Farbe: Lichtgrau RAL7035
- Frontplatte in Stahlblech 1,5mm, vernickelt
- Zwischenrahmen in Stahlblech 1,5mm, vernickelt
- Kabelmanagement in Stahlblech 1,5mm, vernickelt

Bezeichnung:

19" Verteilerfeldrahmen **1HE** für **16 XKJ / XAKJ** in RAL7035
Artikelnummer: **506073**
19" Verteilerfeldrahmen **2HE** für **32 XKJ / XAKJ** in RAL7035
Artikelnummer: **506075**

Abmessungen BxHxT [mm]:

506073 → 482 (19") x 44,45 (1HE) x 151,5

506075 → 482 (19") x 88,9 (2HE) x 151,5