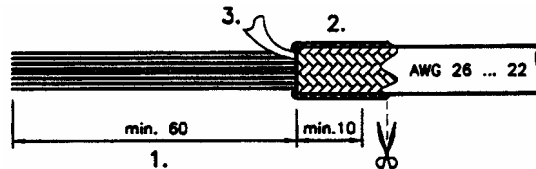


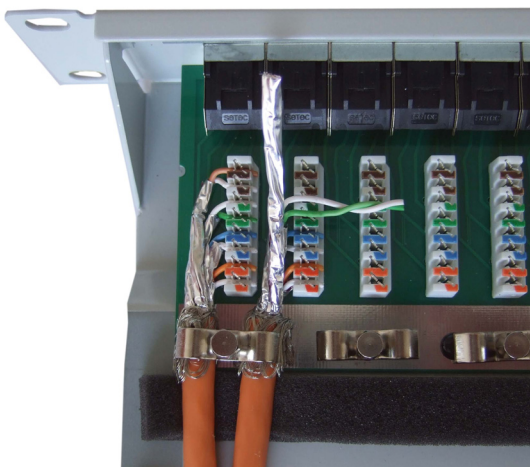
Anwendungsbereich : Kabelaußendurchmesser 6,0 – 9,0 mm
 Cu – Leiterdurchmesser 0,4 – 0,65 mm (AWG 26 – AWG 22) solid
 Aderndurchmesser 0,7 – 1,4 mm

Normen und Standards : **SeFive** Category 5e Verteilerfeld gemäß ISO11801 und EN50173-1

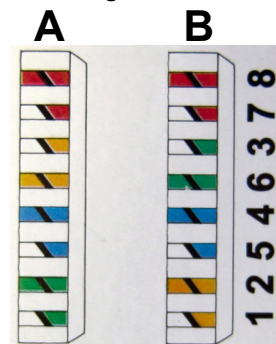
- Montage :
1. Kabelmantel min. 60mm absetzen
 2. Vorbereitung Kabelschirm
 - a) FTP Kabel (Foliengeschirmt)
 Folienschirm auf eine Restlänge von mind. 10mm einkürzen und über den Kabelmantel zurückschlagen → leitfähige Seite der Folie aussen
 Beidraht mit zwei Wicklungen um den Folienschirm legen
 - b) S/FTP Kabel (Folien- und Geflechtgeschirmt)
 Geflechtschirm auf eine Restlänge von mind. 10mm einkürzen und über den Kabelmantel zurückschlagen. Folienschirm entfernen
 - c) S/STP Kabel (Paargeschirmt - PimF)
 Geflechtschirm auf eine Restlänge von mind. 10mm einkürzen und über den Kabelmantel zurückschlagen



3. Evtl. vorhandene Polyesterfolie entfernen.
 Vorbereitete Schirmungsfläche des Kabels unter die Kabelschelle legen und mit Kabelbinder am hinteren Kabelmanagement arretieren.
4. Mittels Kabelschelle die Schirmungsfläche mit leitfähiger Fläche der Platine verbinden.
5. Die Verseilung der Adernpaare nicht mehr als 13mm auftrennen und die Adernpaare auf direktem, kurzem Weg bis an die LSA - Leiste führen! Bei Verwendung von S/STP Kabeln (PimF) sind die Folienschirme der Adernpaare möglichst nah bis an die Anschlusspunkte zu führen! Beginnend mit dem nächstliegenden Anschlusspunkt, und entsprechend dem dargestellten Belegungsplan, die Adernpaare nacheinander auf den LSA – Block anlegen. Es ist ein LSA – Anlegewerkzeug zu verwenden



Beschaltung nach EIA/TIA 568



Aufgedruckter Farbcode der LSA Leiste nach 568B!

	EIA/TIA 568	
	Belegung A	Belegung B
8	braun	braun
7	weiß/braun	weiß/braun
3	weiß/orange	weiß/grün
6	orange	grün
4	blau	blau
5	weiß/blau	weiß/blau
2	grün	orange
1	weiß/grün	weiß/orange