



Abb.: 506131

Normen: Kategorie 6<sub>A</sub> (Cat.6<sub>A</sub>) gemäß ISO/IEC 11801 AMD2 und IEC 60603-7-51

Anwendung: Wand- und Tischmontage, Installation auf Hutschiene/Normschiene  
(Befestigungsbügel nicht im Lieferumfang enthalten)

Kabeltypen: Kabelaußendurchmesser 6,0 – 9,0 mm  
Für die Verwendung mit den Kabelschellen, siehe Punkt 3. und 4., liegen Schrauben in unterschiedlichen Längen bei. **Bis 7,0mm** Kabel – AD, Schrauben mit Länge **10mm** verwenden. Bei Kabel – AD **größer 7,0mm**, Schrauben mit Länge **12mm** benutzen!  
Cu – Leiterdurchmesser 0,4 – 0,65 mm ( AWG 26 – AWG 22 )  
Aderndurchmesser 0,7 – 1,6 mm

- Montage:
1. Aufgesteckten Kunststoffdeckel (a) durch leichten Druck auf die Außenseiten nach oben abnehmen. Schirmhaube (b) der 8-Port Platine entfernen.
  2. Vorbereitung Schirmungsfläche bei S/FTP Kabel (Paargeschirmt - PimF): Geflechschirm auf eine Restlänge von ca. 30mm einkürzen und über den Kabelmantel zurückschlagen.

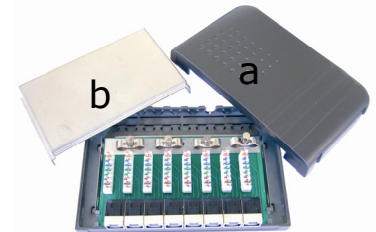
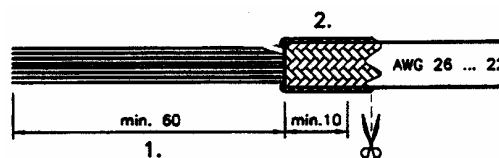
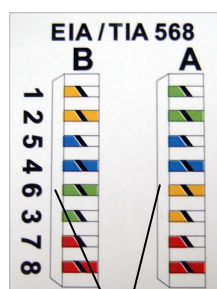


Abb.: 506129

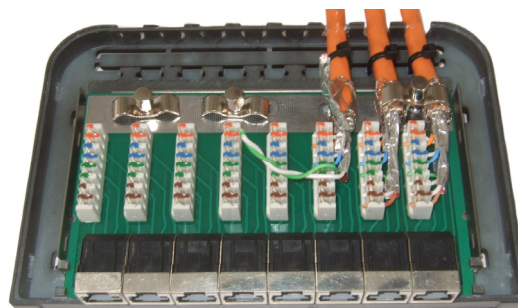


3. Vorbereitete Schirmungsfläche unter die Kabelschelle legen und die Leitung mit Kabelbinder am hinteren Kabelmanagement arretieren.
4. Durch Festdrehen der Kabelschelle die Schirmungsfläche mit dem leitfähigen Bereich der Platine verbinden.
5. Beginnend mit dem nächstliegenden Anschlusspunkt, und entsprechend dem dargestellten Belegungsplan, die Adernpaare nacheinander auf den LSA - Block anlegen. Es ist ein LSA - Anlegewerkzeug zu verwenden. Die Verseilung der Adernpaare nicht mehr als 13mm auftrennen! Bei der Verwendung von S/FTP Leitungen (PimF) sind die Folienschirme der Adernpaare möglichst nah bis an die Anschlusspunkte zu führen! Es ist darauf zu achten, dass die Folienschirme keine Berührung mit geschnittenen Drahtenden haben!

! Farbcode der LSA nach 568 B !



Schnittkante LSA-Leiste



6. Nach Fertigstellung der Anschlussarbeiten die Schirmhaube und den Kunststoffdeckel wieder aufstecken. An der Schirmhaube befindet sich die Möglichkeit einen PA – Leiter anzuschließen. Hierzu wird der am Deckel gekennzeichnete Metallsteg im rechten Winkel nach oben gebogen und als Anschlussfahne für einen 6,3mm Steckkabelschuh verwendet.